



FleeMa

Installations vejledning

Dansk Beredskabskommunikation A/S
Sydvestvej 21
2600 Glostrup
Danmark

Dokument historik

Version	Dato	Forfatter	Ændrings historik/ Kommentarer
T1	15-06-2017	Thomas Madsen	Første version
T2	26-06-2017	Thomas Madsen	Opdateret med FQDN
T3	07-04-2022	Thomas Madsen	Små rettelser
T4	01-04-2025	Claus Hvass	Små rettelser vedr. Global Protect

Dette dokument følger "Common documentation version numbering standard" til identifikation af dokument versionen. Standarden anvender 'T1' til 'Tn' for udkast versioner og A, B, C osv. for released/godkendte versioner. Versionsudkast imellem godkendte versioner navngives: X_{T1}, X_{T2} osv. Dvs. sekvensen bliver: T₁, T₂, A, B_{T1}, B_{T2}, B osv. Dokumentet ændres via den formelle ændrings proces.

Indholdsfortegnelse

1	FleeMaInstallation.....	3
1.1	Opret VPNforbindelse	3
1.2	Download.....	3
1.3	Kør installationsfilen.....	4
1.4	Tillad FleeMai eventuel Antivirus.....	4
1.5	'Requirements' kontrolleres.....	5
1.6	Installer.....	5
1.7	Login	7
1.8	Opstart	7
2	Fejlfinding	9
2.1.1	Windows Firewall	9
2.1.2	Porte og IPadresser	10

1 FleeMa Installation

I dette dokument beskrives installationen af FleeMa applikationen.

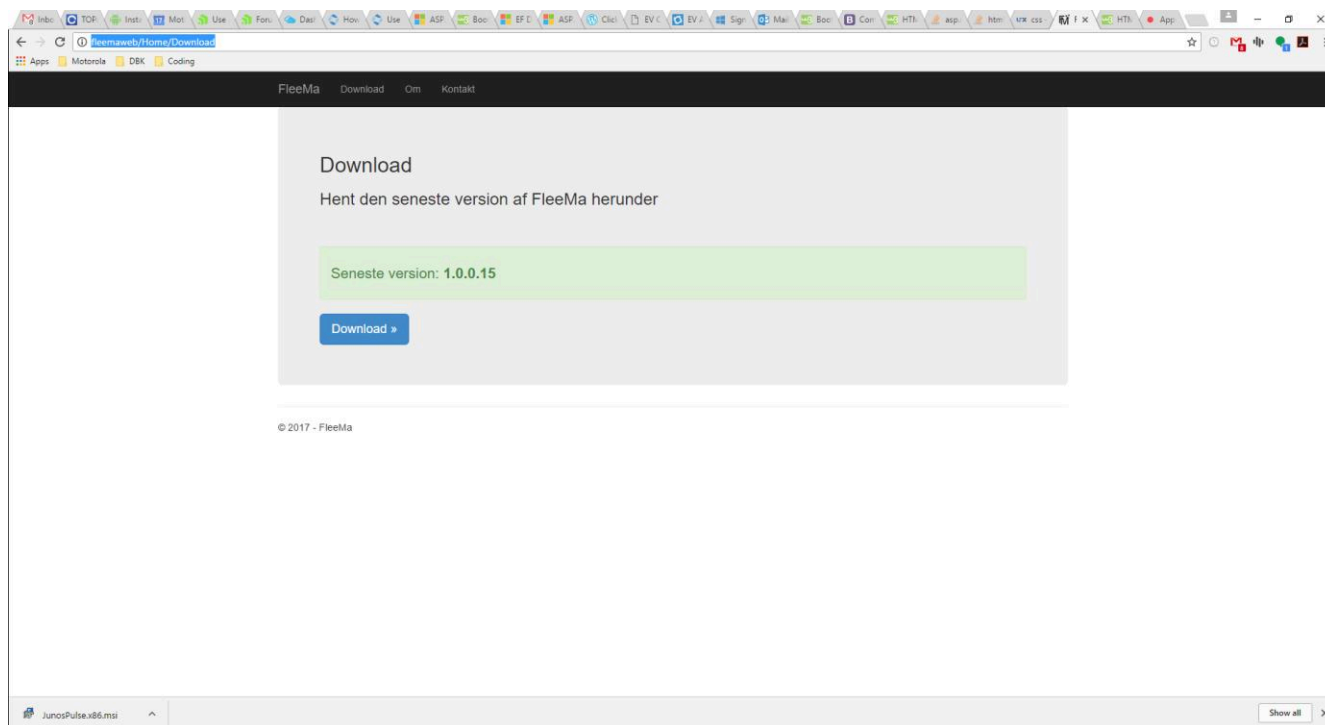
1.1 Opret VPN forbindelse

For at få adgang til FleeMa installationsfilerne, er det nødvendigt at oprette en VPN forbindelse. Forbindelsen oprettes via 'Global Protect' applikationen til <https://vpn.sikkerhedsnet.dk/cdt>

Se evt Global Protect VPN klient installationsvejledningen <https://dbkas.dk/downloads/>

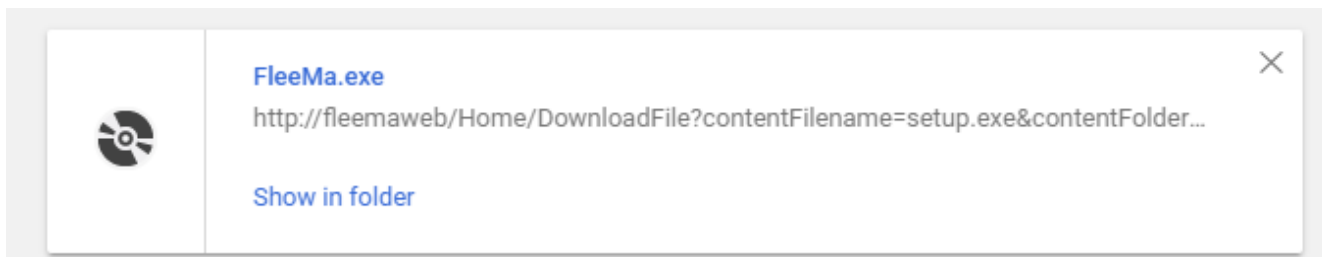
1.2 Download

Download installations filen fra følgende link: <http://fleemaweb.dbk.global/Home/Download>

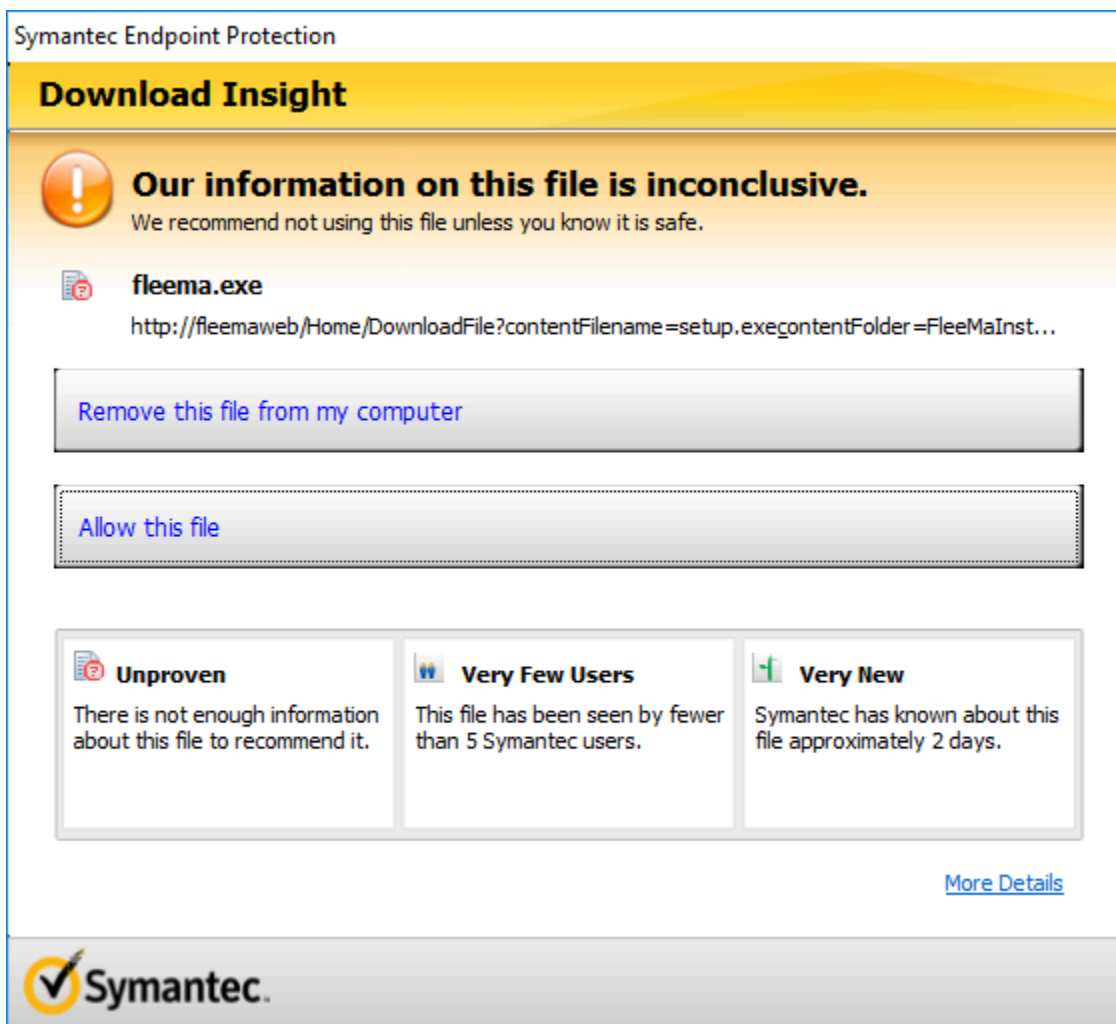


Klik download for at hente installationsfilen.

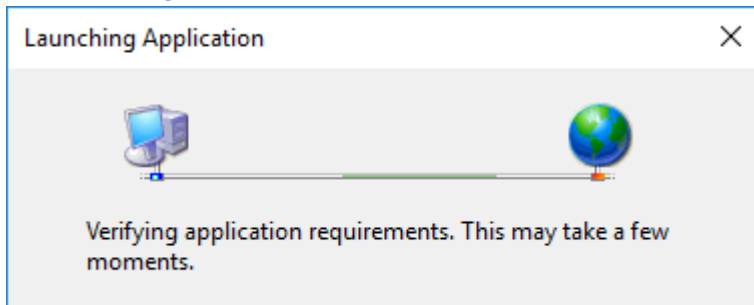
1.3 Kør installationsfilen




1.4 Tillad FleeMa i eventuel Antivirus



1.5 'Requirements'kontrolleres

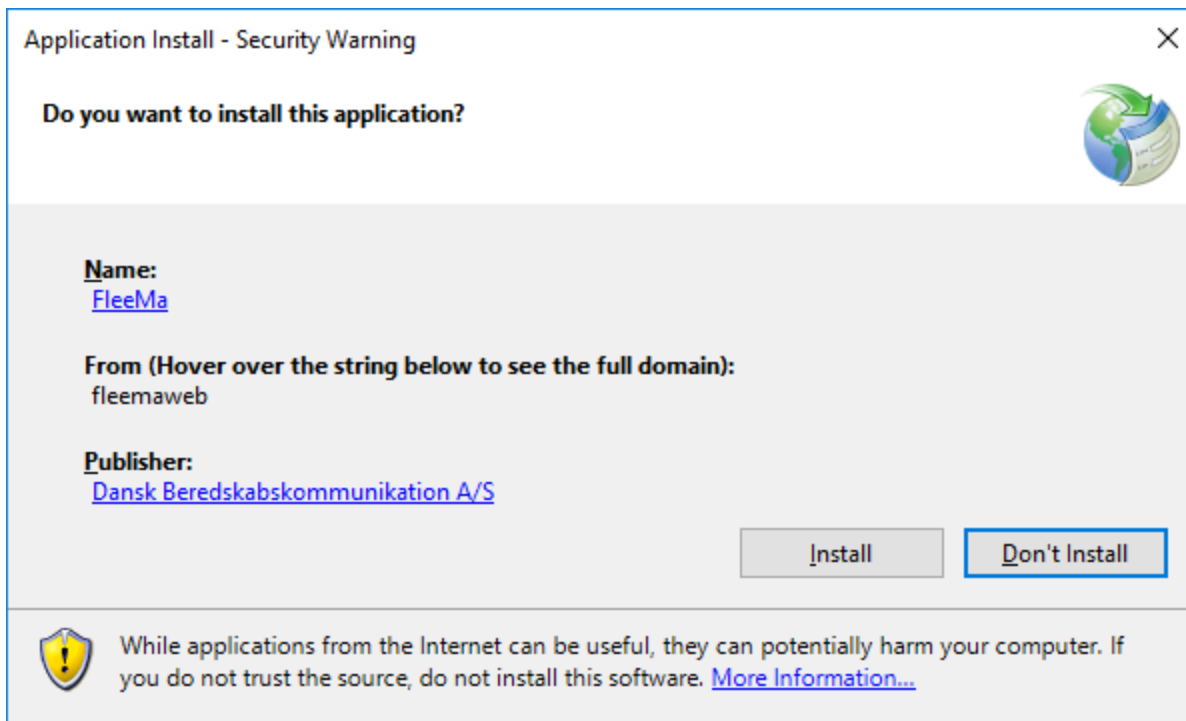


Følgende .NET kræves:

 Microsoft .NET Framework 4.5.2 (x86 and x64)

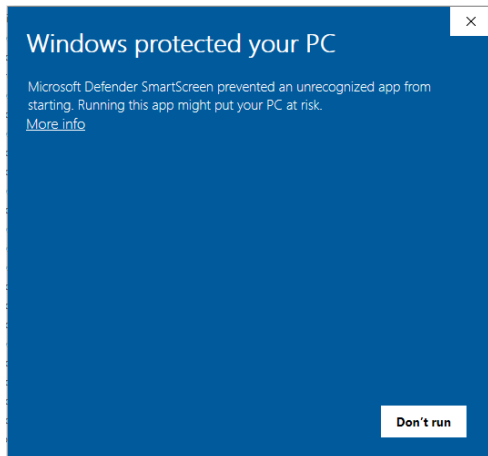
1.6 Installer

Klik install.

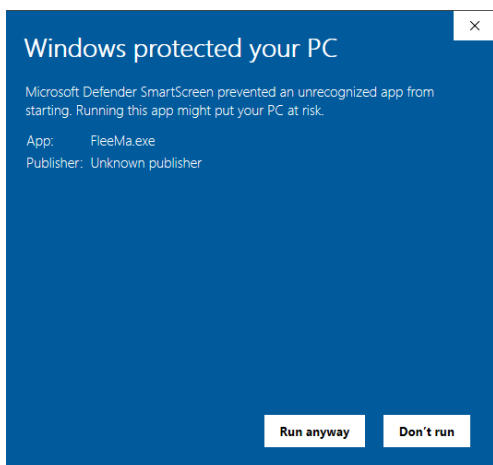


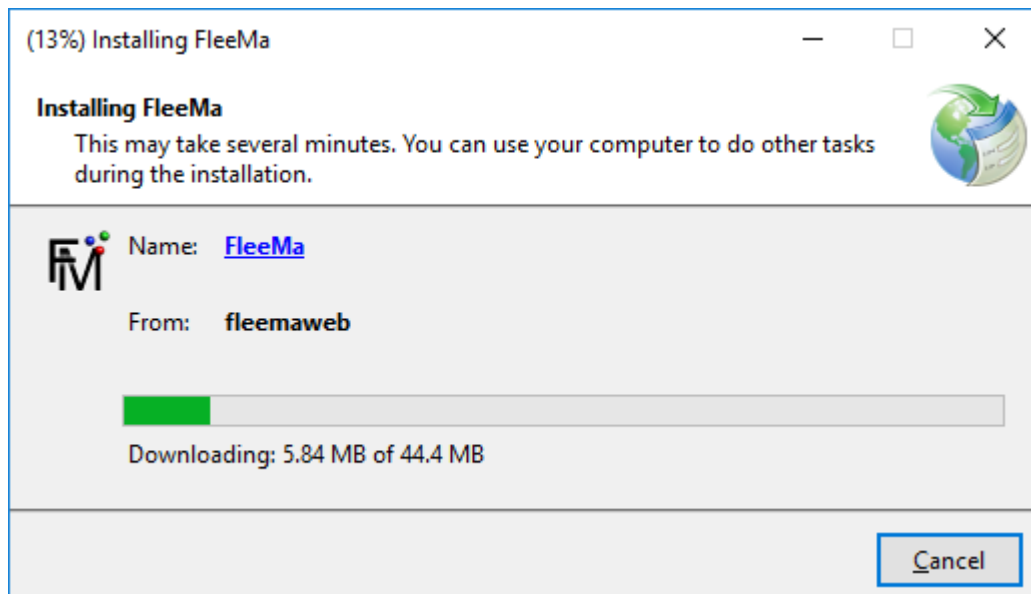
1.6.1 Windows protected your PC

Hvis dette billede dukker op. Tryk 'more info'.



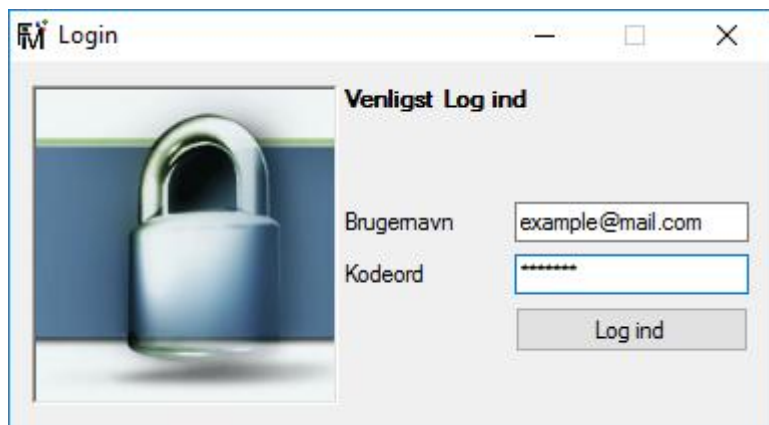
Og herefter RunAnyway





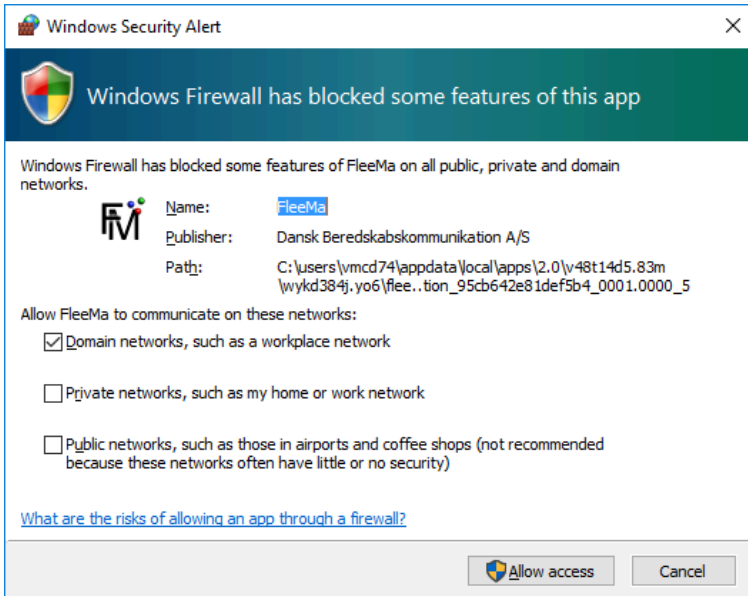
1.7 Login

Logind når installationen er fuldført. Anvend den email du er registreret med i DBKssystemer.

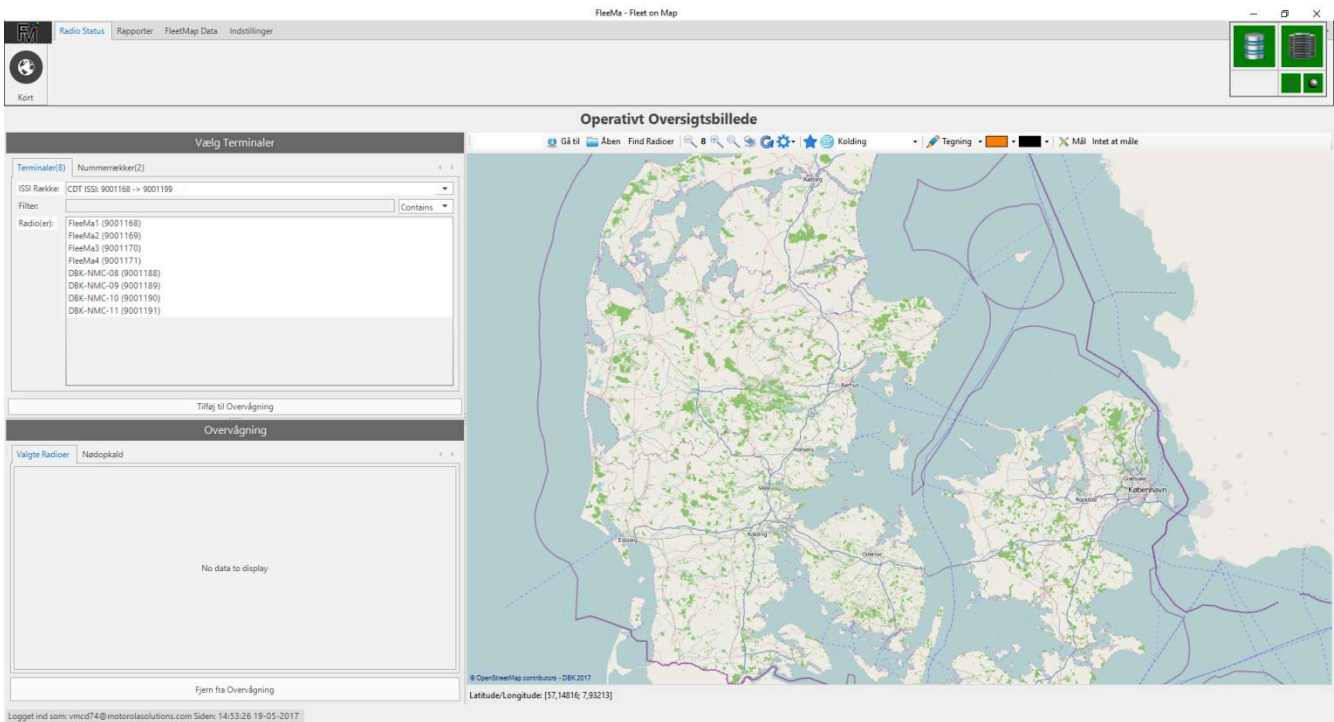


1.8 Opstart

FleeMa starter nu op på din PC. Tillad adgangafhængig af dine netværks indstillinger. (Windows markere dette selv og vil i de fleste tilfælde være OK)



FleeMa starter nu op med følgende billede:

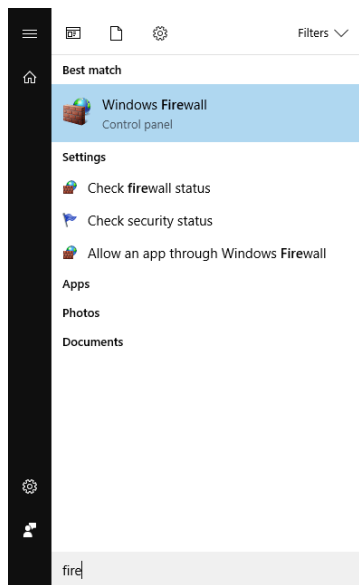


2 Fejlfinding

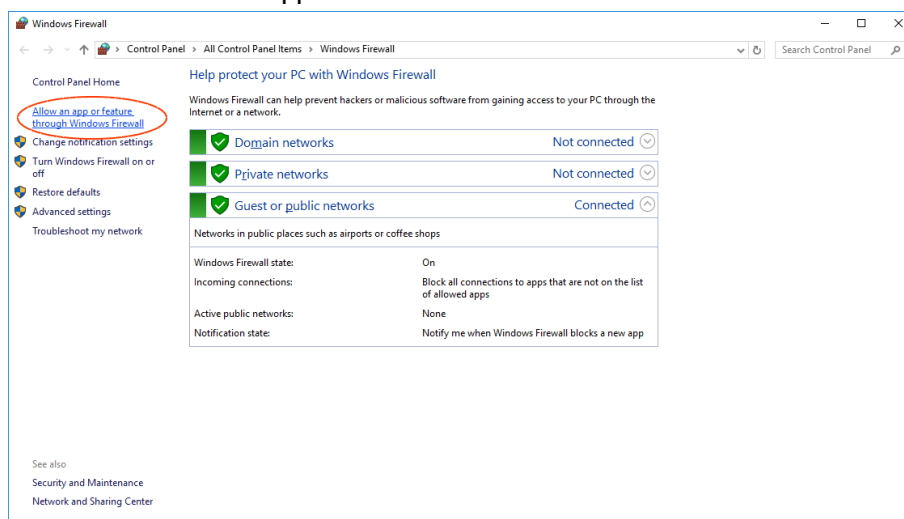
Blinker forbindelsestesteren (øverste højre hjørne), kan der være problemer med en lokal firewall eller et antivirus program. I afsnittet herunder viseshvorledes dette kontrolleres i windows firewall. Anvendesder firewall eller antivirus løsninger fra 3. part, konsulter manualer for disse.

2.1.1 Windows Firewall

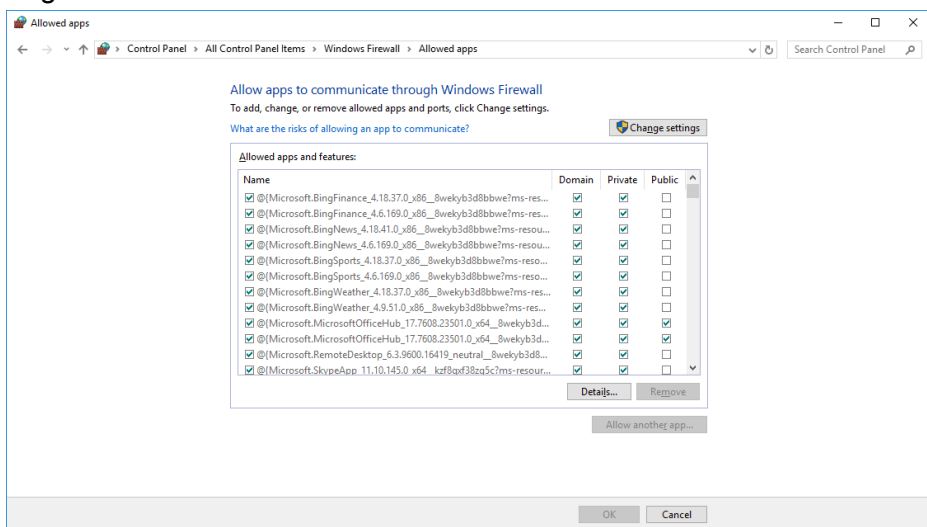
1. Åben windows firewall:



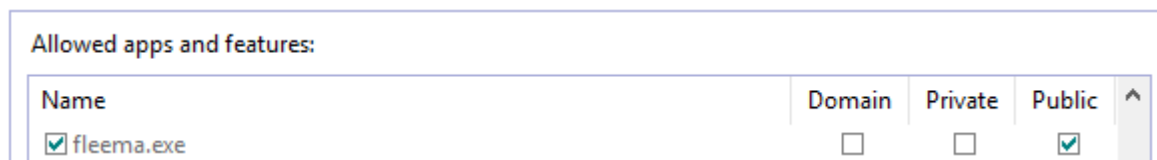
2. Klik 'Allow an app...'



Følgende billede vil kunne ses:



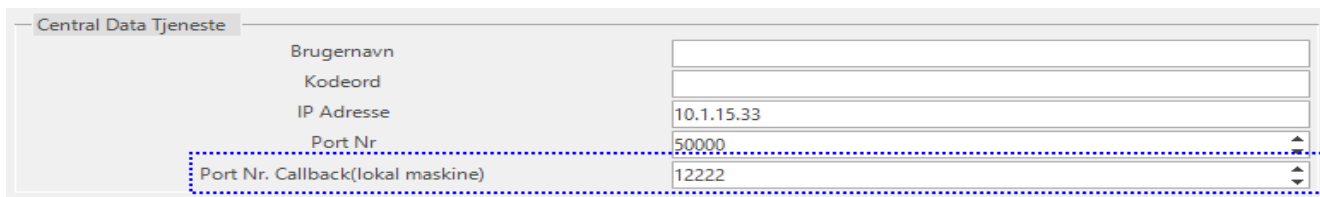
3. Find fleema.exe i listen



Kontrollere at der er flueben ud for denne linje og at den rigtige netværksprofil er valgt. I nogle tilfælde kan Windows have oprettet flere 'policies' for den samme applikation, sørg derfor i dette tilfælde at alle linjer med fleema.exe er slået til.

2.1.2 Porte og IP adresser

FleeMa har behov for at modtage information fra Central Datatjeneste. Dette gøres på de porte som er valgt under indstillinger:



Trafik source vil være 10.1.15.0/24.

```
TCP 192.168.200.1:12222 10.1.15.65:51180 ESTABLISHED
TCP 192.168.200.1:12223 10.1.15.71:51181 ESTABLISHED
```